



ANKARA BÜYÜKŞEHİR BELEDİYESİ
ÇEVRE KORUMA VE KONTROL DAİRESİ BAŞKANLIĞI



KESON SU KUYUSU

Makine Mühendisi Sadık SATILMIŞ



- **Keson kuyu**; Yumuşak toprak zeminlerde uygulanan özel kuyu kazma metodu **Keson Kuyu** olarak adlandırılır.
- Keson kuyular yüzey suyunun toplandığı sığ kuyulardır.



Keson kuyu açılmadan önce dikkat edilmesi gereken hususlar:

- Keson kuyular 0-10 m aralığını kapsadığı için herhangi bir kuyu ruhsatı gerekmemektedir.
- Kuyu yeri iyi seçilmelidir. Açılan kuyuda su çıkmama ihtimali olabilir.
- Yüzey suyunun toplandığı kuyular olduğu için kanalizasyon, fosseptik vb. alt yapılardan uzak yere açılmalıdır.
- **Keson kuyu yapımı aşamasında dikkat edilmesi gereken hususlar:**
- Kuyunun yıkılmasına karşı önlemler alınmalıdır. Yağışın az olduğu yaz ayları seçilmelidir.



KESON SU KUYULARI

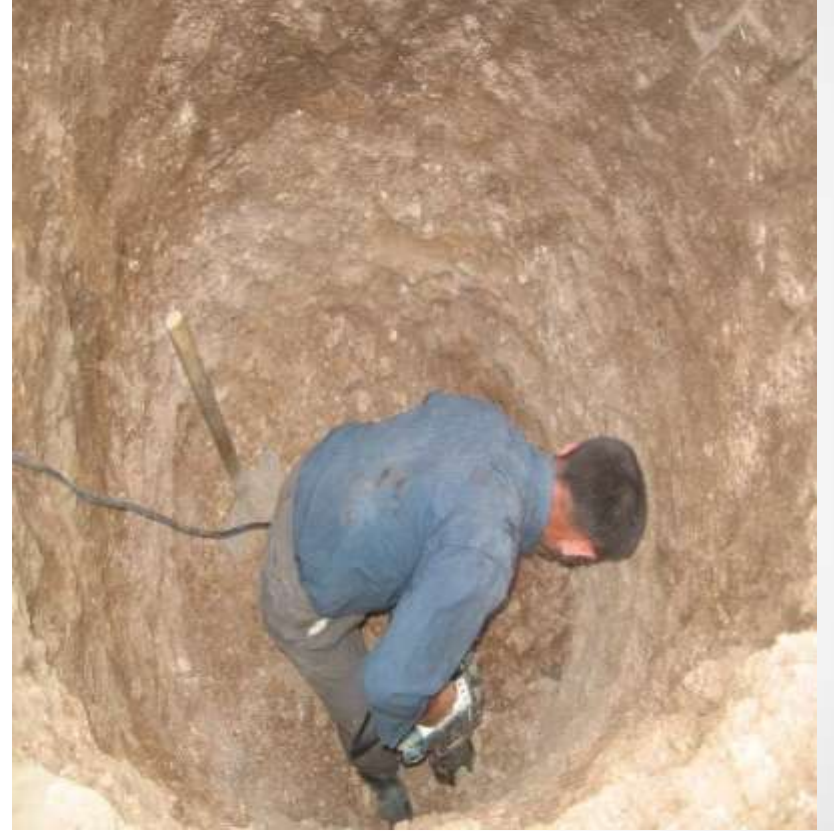
- Keson Su kuyusu iki yöntem ile açılmaktadır.
- * **Elle açılan keson su kuyuları:** Çapı 1-1,5 m aralığında değişen günlük 1-2 m kazılarak 10-11 m derinliğe kadar açılabilen su kuyularıdır.
- * **Kepçe ile açılan keson su kuyuları:** Kepçe yardımıyla 5-6 m kadar kazılarak açılan su kuyularıdır.
- Kepçe ile açılan su kuyuları daha hızlı olmakla beraber iş makinesinin bahçe zeminine zarar verme riskleri barındırmaktadır. Ayrıca daha derinlikteki suya ulaşamamasından dolayı günümüzde en çok açılan keson su kuyuları el ile açılmaktadır.



ELLE AÇILAN KESON KUYU YAPIM AŞAMALARI

Aşama 1: Uygun kuyu yeri belirlenip 1-1.5 m çapında kuyu yeri çizilip delici (hilti vb.) aletler yardımıyla kuyu açılmaya başlanır.





- **Aşama 2:** Kazı işlerinden çıkan harfiyatı kolay dışarı atabilmek için calaska yöntemiyle bir sistem kurulup kova yardımıyla dışarı atılır.



- **Ařama 3** : Kuyu derinliđi su bulununcaya kadar açılmaya devam edilir.



- **Ařama 4** :Zemin suyu bulunduktan sonra 1-2 m daha kuyu derinlięi artırılır.



- **Aşama 5:** Kuyu kazma işlemi bitirildikten sonra taş örme veya beton bloklar kullanılarak kuyunun sağlamlaştırılması yapılır.

TAŞ ÖRME



HAZIR BETON



- **Ařama 6:** Santrifüj pompa veya tulumba yardımı ile suya yön verme işlemi yapılır.





BİZİ TAKİP ETTİĞİNİZ İÇİN TEŞEKKÜR EDERİZ 😊